

## 可電焊套管



### 說明和規格

材質：304 或 316 不銹鋼

溫度計接頭：1/2" NPT 或根據要求

內孔：0.260"(6.5mm) 標準孔

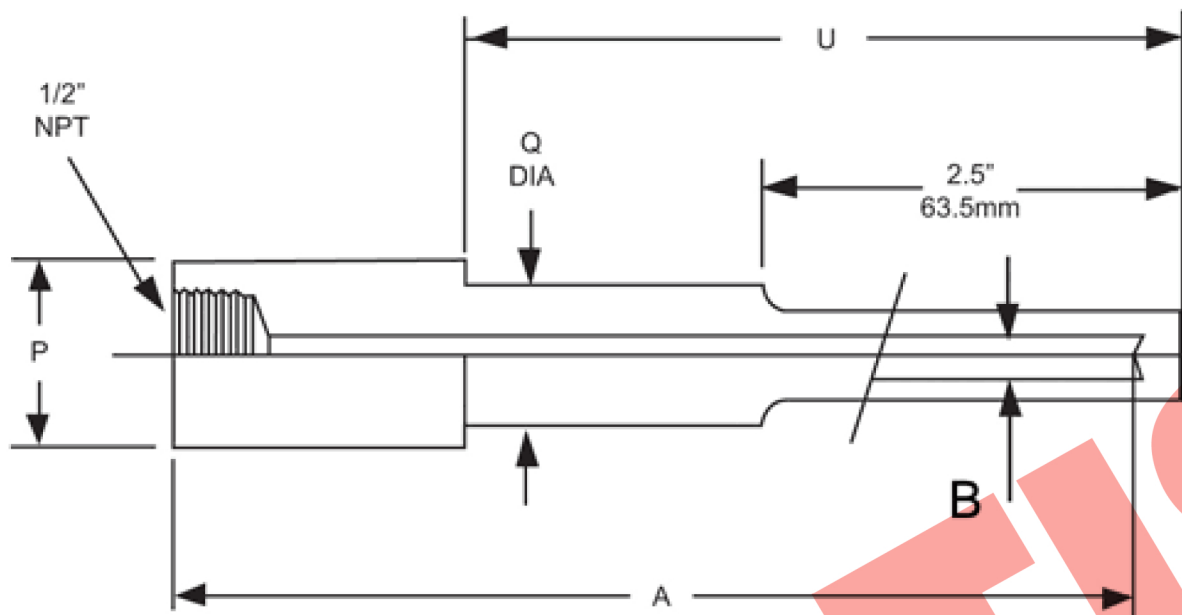
套管長度：可根據要求

產品用途：可焊接固定於需要測溫的設備上。適用於高溫和高壓的設備。



ATLANTIS<sup>®</sup>

## 28- Socket Weld Thermowell



## 28- Socket weld Thermowell

Stem	U	Q	P	B	Material
4" (100mm)	2.5"	1/2"	1.05"	0.260" (6.6mm)	304 SS 316 SS
6" (150mm)	4.5"	3/4"	1.05"	0.260" (6.6mm)	
9" (228.6mm)	7.5"	3/4"	1.05"	0.260" (6.6mm)	
12" (304.8mm)	10.5"	3/4"	1.05"	0.260" (6.6mm)	